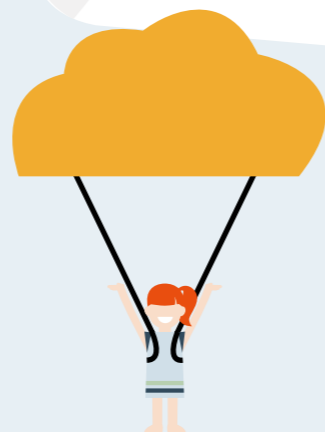
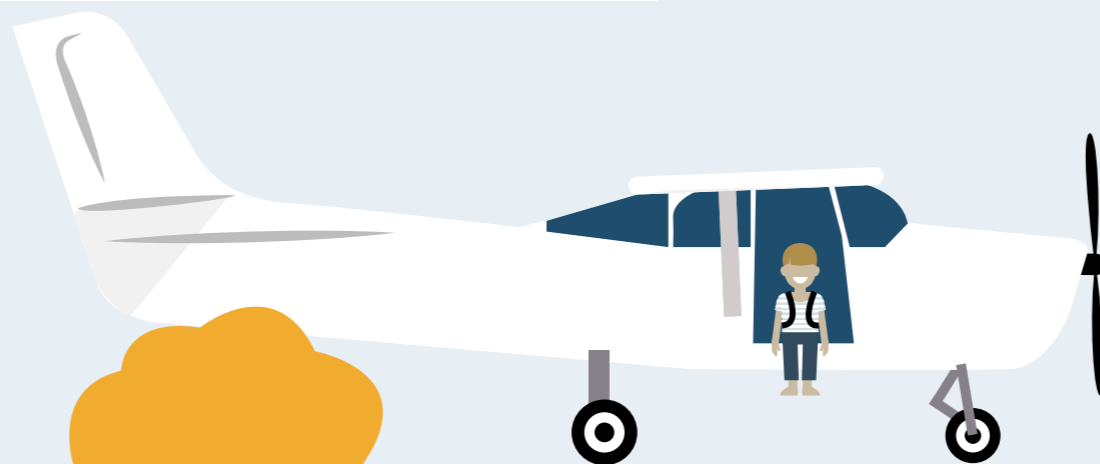
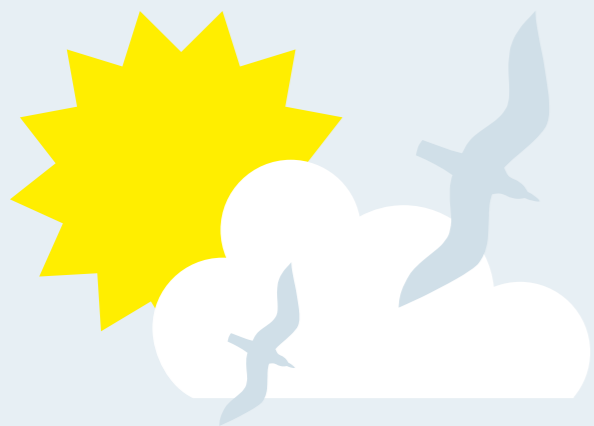


# Ledelse på jammerbugtsk

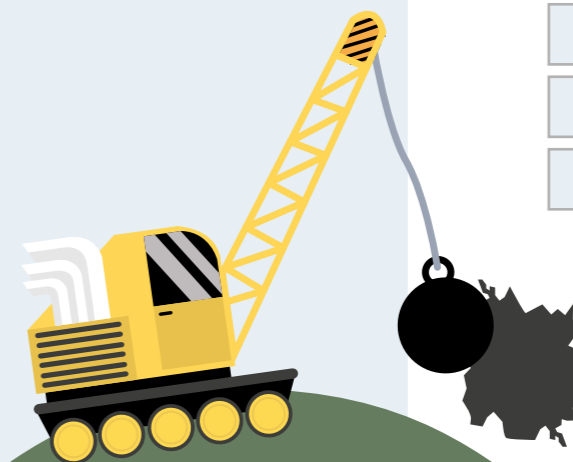


**Rettidig risiko**  
Vi ved hvornår, vi skal prøve grænser af. Og så gør vi det

**Herlig helhed**  
Vi handler på tværs på den gode arbejdsplads



**Nysgerrig nøjsomhed**  
Vi tænker hele tiden nyt, så vi løser kerneopgaven og får mere for mindre



**Givtig gennemsigtighed**  
Vi er åbne og opnår de gode resultater gennem dialog



**Optimistisk omhu**  
Vi øver os i at spille hinanden gode - medarbejdere, ledere, borgere og virksomheder



**Saglig samskabelse**  
Vi tilbyder faglig støtte, så borgerne kan leve det gode liv



# Kære leder

»Vi går efter forskellen« – det er Jammerbugt Kommunes vision, som også sætter retning for kommunens ledelsesgrundlag.

Ledere i Jammerbugt Kommune gør noget helt særligt;  
Vi gør en forskel – Vi leder nemlig på jammerbugtsk.

Ledelsesgrundlaget er billedet af, hvordan vi gør det, så vores vision bliver til virkelighed på arbejdspladserne.

De ledelsesmæssige greb er formuleret sammen med lederne, så de signalerer vigtigheden af at lede med fokus på drift og udvikling.

Som ledere i Jammerbugt Kommune søger vi en syntese mellem klassiske og nye ledelseskompetencer. De ligner ved første øjekast modsætninger, men de supplerer hinanden.

Vi stræber efter at samskabe med samfundet omkring os i samarbejde med borgere, medarbejdere og politikere.

God fornøjelse. Læs ledelsesgrundlaget for at få flere ord på og husk at praktisere god ledelse med din leder og dine medarbejdere.

Henrik Hartmann Jensen  
kommunaldirektør

---

# Saglig samskabelse

Vi tilbyder faglig støtte, så borgerne kan leve det gode liv

Du sikrer et højt kompetenceniveau,  
der favner forventninger fra et samfund i bevægelse

Du understøtter, at borgeres og virksomheders  
ressourcer er en del af opgaveløsningen

Du viser, at vi får mere velfærd for pengene,  
når borgeren indgår i opgaveløsningen

Du styrker den gode arbejdsplads gennem  
fagligt bæredygtig opgaveløsning



# Optimistisk omhu

Vi øver os i at spille hinanden gode – medarbejdere,  
ledere, borgere og virksomheder

Du opsøger og formidler de gode historier  
– også dem om andre

Du byder dine medarbejders synspunkter velkomne

Du behandler dine samarbejdspartnere som  
vigtige og kompetente medspillere

Du står inde for, at kerneopgaven løses  
med omhu og professionalisme



# Rettidig risiko

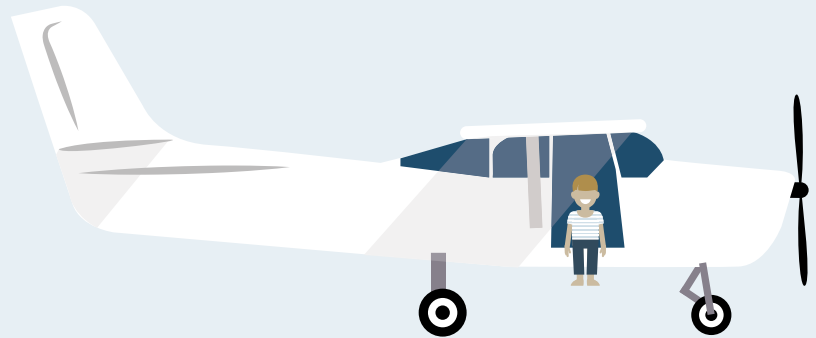
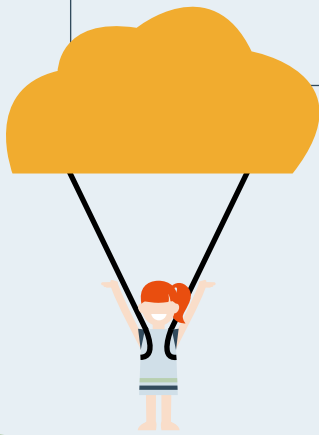
Vi ved hvornår, vi skal prøve grænser af. Og så gør vi det

Du følger op og tager ansvar for en sikker,  
sammenhængende opgaveløsning

Du støtter dine medarbejderes innovative ideer

Du ser muligheder og inspirerer andre til det samme

Du udvikler en robust og  
omstillingsparat organisation



# Nysgerrig nøjsomhed

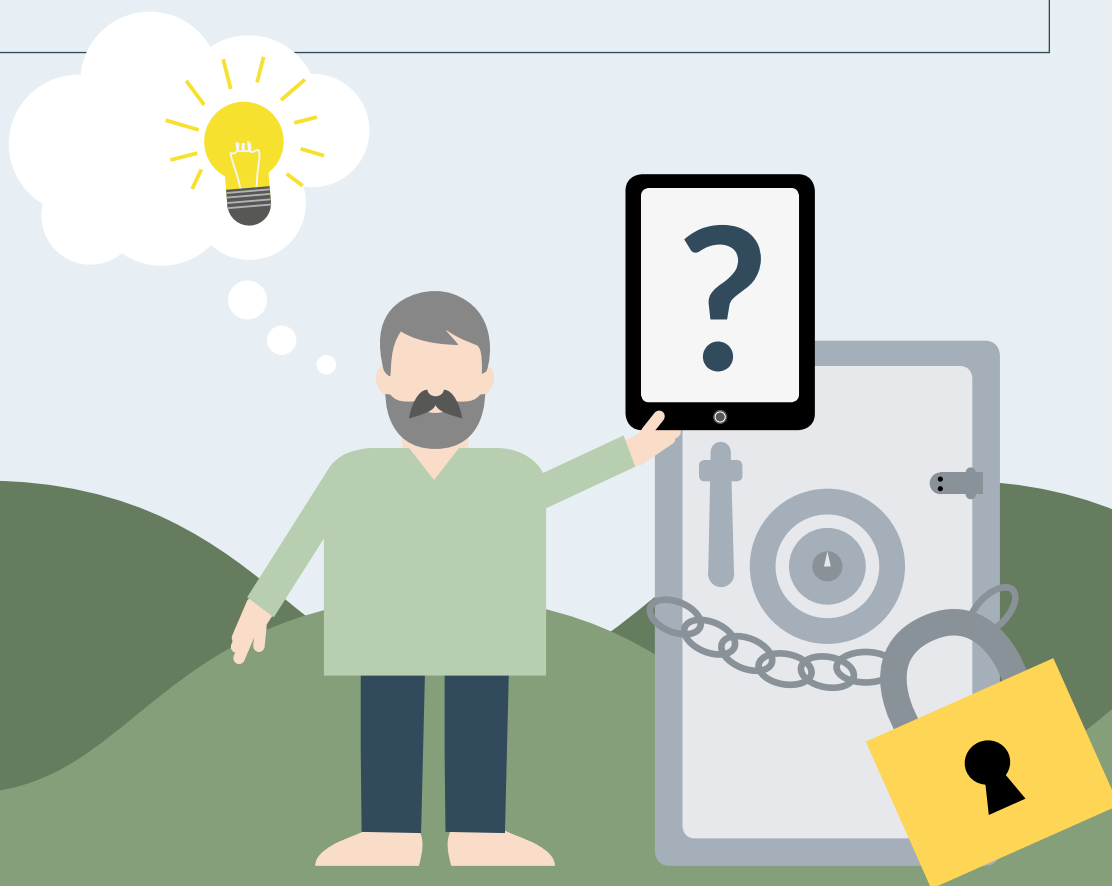
Vi tænker hele tiden nyt, så vi løser kerneopgaven  
og får mere for mindre

Du søger inspiration hos andre og tager gerne  
nye løsninger til dig, når de virker

Du støtter medarbejdernes faglige kreativitet,  
der giver kvalitet i opgaveløsningen

Du kender dit økonomiske råderum og ser  
muligheder inden for rammen

Du effektiviserer opgaveløsningen i  
et godt samarbejde med andre



# Herlig helhed

Vi handler på tværs på den gode arbejdsplads

Du tydeliggør, at den enkeltes bidrag er  
vigtigt for den samlede opgave

Du støtter aktivt tværgående løsninger og samarbejde

Du ser dig selv og din arbejdsplads som en del af en  
større helhed – Jammerbugt Kommune

Du er ambassadør for Jammerbugt Kommune



# Givtig gennemsigthed

Vi er åbne og opnår de gode resultater gennem dialog

Du gør rammen tydelig og motiverer  
dine medarbejdere til at udfylde den

Du leder en dialogsgende og løsningsorienteret  
arbejdsplads – også når I møder kritik

Du bruger aktivt dialog til at spille dig selv  
og dine samarbejdspartnere gode

Du løser og kommunikerer opgaverne, så de giver mening

